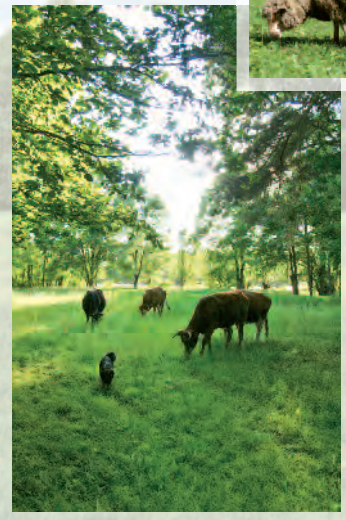
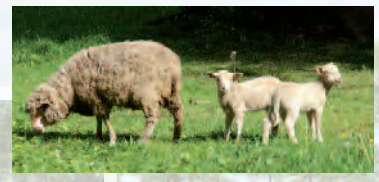


Der Penkehof vereint liebevoll den Charme der alten Traditionen mit der Gelassenheit moderner Eleganz. Die gemütlichen Zimmer sind modern eingerichtet und von der Terrasse aus schauen Sie ins Grüne. In ländlicher Atmosphäre dürfen Sie vom Alltag abschalten und die Ruhe in weitläufiger Natur genießen.

Erfreuen Sie sich an den unterschiedlichsten Tieren des Hofes und entdecken Sie die umliegende Vielfalt des Spreewaldes, bei Spaziergängen, Rad-, Kahn- und Paddeltouren.

Hier sind Sie willkommen – hier dürfen Sie sein, auf dem Penkehof im Spreewald.



Anfahrt

- A15 Abfahrt Vetschau/Burg
- wie ausgeschildert in Richtung Burg fahren (Vetschau, Suschow und Müschen passieren)
- in Burg der Hauptstraße folgen bis man den Ortskern passiert hat
- vor dem Bismarkturm rechts in die Schmogrower Straße abbiegen
- nach der kleinen Brücke in den zweiten Weg auf der rechten Seite einbiegen
- der Weg führt direkt auf unser Gehöft



Kontakt
PENKEHOF im Spreewald
 Manfred Duschka
 Penkeweg 15
 03096 Burg (Spreewald)
 Deutschland

Tel. 035603 850
 Tel. 035603 61474

www.penkehof.de
 fam.duschka@web.de

mediendesign · Michael Schön

**** | **

PENKEHOF

IM SPREEWALD

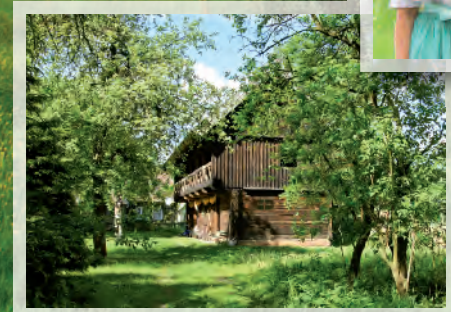
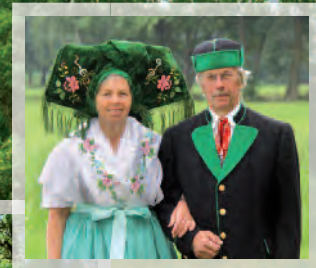


BURG
 im Spreewald

Unweit vom Zentrum des Kurortes Burg (Spreewald) in Brandenburg, finden Sie auf einer Fläche von 91.000 m² unseren Penkehof im Spreewald. Hier, auf dem urigen Bauernhof, umgeben von Feldern, Wiesen, Bäumen und Fließen, ist ein Hauch von historischer Idylle erhalten geblieben.

Regionale Trachten und Bräuche, sowie der Bau von traditionellen Blockbohlenhäusern mit Lehmstaken, wurden über viele Generationen hinweg gepflegt. Unsere Familie ist fest mit der Heimat verwurzelt und hat neben zahlreichen Spreewaldtrachten ein umfangreiches Wissen über die Region.

Auf dem Hof befinden sich mehrere Gebäudeeinheiten wie die Ferienhäuser, eine Scheune und ein Pferdestall. Schon ab etwa 1830 dienten Landwirtschaft und Viehhaltung als Lebensgrundlage dieses Familienbesitzes. Im Schatten der über 100 Jahre alten Baumbestände lässt es sich heute wunderbar entspannen.





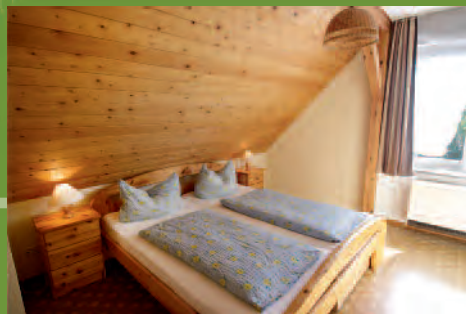
Wohnung am Feldrain**

- Größe 50 m²
- Schlafmöglichkeit für 2-4 Personen
(2 Schlafzimmer mit Doppelbett und Doppelstockbett)



Wohnung Weideblick**

- Größe 40 m²
- Schlafmöglichkeit für 2 Personen + 1 Person
(Schlafzimmer mit Doppelbett + Aufbettung)



Alle 3 Wohnungen sind mit ökologische Bauweise, Lehmputz, Lehmmauerwerk und Korkfußboden gebaut.

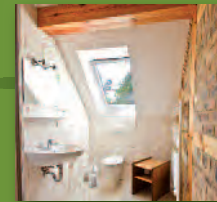
Wohnung Ausgedinge***

- Größe 68 m²
- Schlafmöglichkeit für 4 Personen + 2 Aufbettungen
(2 Schlafzimmer mit Doppelbetten + Doppelstockbett)



Wohnung Morgensonne

- Größe 52 m²
- Schlafmöglichkeit für 2 Personen
(Schlafzimmer mit Doppelbett + 2 Aufbettungen möglich)



Wohnung Abendsonne***

- Größe 47 m²
- Schlafmöglichkeit für 2 Personen
(Schlafzimmer mit Doppelbett + 2 Aufbettungen möglich)

